

ระบบสารสนเทศ เพื่อการดำเนินการตามพระราชบัญญัติ
การอำนวยความสะดวกในการพิจารณาอนุญาตของทางราชการ
พ.ศ. 2558

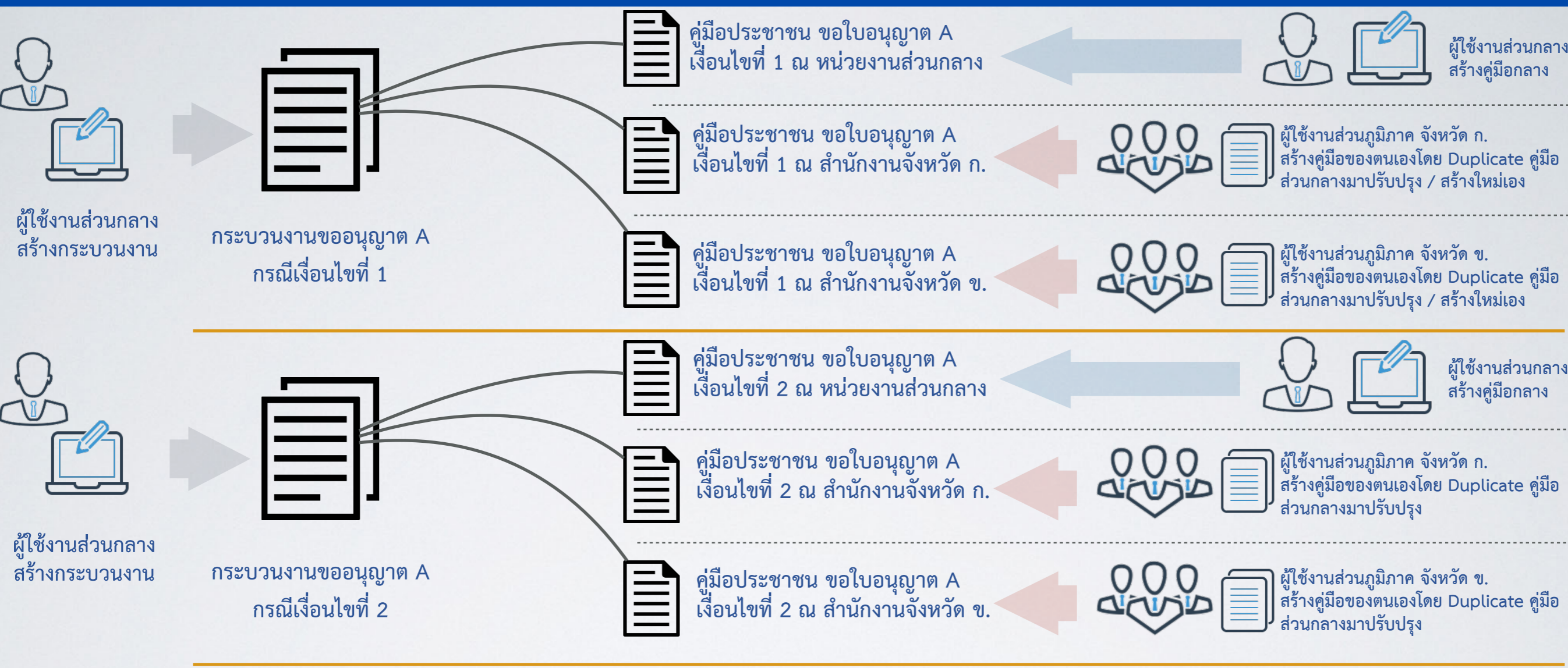
การดำเนินการของส่วนภูมิภาค และองค์กรปกครองส่วนท้องถิ่น



make SIMPLE, be MODERN

โครงสร้างของข้อมูลภายในระบบคู่มือฯ

กระบวนการประกอบด้วย 1 กระบวนการ + X คู่มือ (1 กระบวนการมีได้หลายคู่มือ)



- ชื่อกระบวนการ
- ประเภทของงานบริการ
- หมวดหมู่กระบวนการ
- กฎหมายที่ให้อำนาจการอนุญาต
- ระดับผลกระทบ
- พื้นที่ให้บริการ
- กลุ่มผู้ใช้บริการ
- กฎหมาย / ข้อบังคับ / ข้อตกลงที่กำหนดระยะเวลา

- ชื่ออ้างอิงของคู่มือ
- ช่องทางการให้บริการ
- หลักเกณฑ์ วิธีการ เงื่อนไข(ถ้ามี) ในการยื่นคำขอ และในการพิจารณาอนุญาต
- ขั้นตอน ระยะเวลา และส่วนงานที่รับผิดชอบ
- ระยะเวลาดำเนินการรวม
- ระยะเวลาหลังการลดขั้นตอน (ถ้ามี)

- รายการเอกสารหลักฐานประกอบการยื่นคำขอ
- ค่าธรรมเนียม
- ช่องทางการร้องเรียน
- แบบฟอร์ม ตัวอย่าง และคู่มือการกรอก
- หมายเหตุ

การเตรียมความพร้อมของหน่วยงานก่อนการเข้าใช้งานระบบ: การติดต่อประสานงานข้อมูลรายชื่อกระบวนการงานและชื่อผู้ใช้งานเข้าระบบ

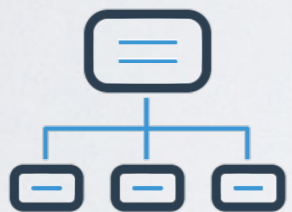
1



รวบรวมรายชื่อกระบวนการงานที่มีการให้บริการในส่วนภูมิภาค และคู่มือสำหรับประชาชนของส่วนกลางที่อนุมัติโดยสำนักงาน ก.พ.ร. แล้ว โดยการติดต่อส่วนกลางหน่วยงานต้นสังกัด

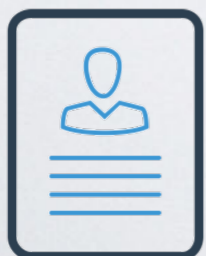
*** ในการรวบรวมรายชื่อกระบวนการงานเพื่อจัดทำคู่มือ ขอให้ตรวจสอบว่า ผู้อนุญาตตามกฎหมาย เป็นหัวหน้าส่วนราชการ หรือผู้ว่าราชการจังหวัด / นายอำเภอ เนื่องจากจะต้องอนุมัติคู่มือ ประชาชนเพื่อส่งมายังสำนักงาน ก.พ.ร.

2



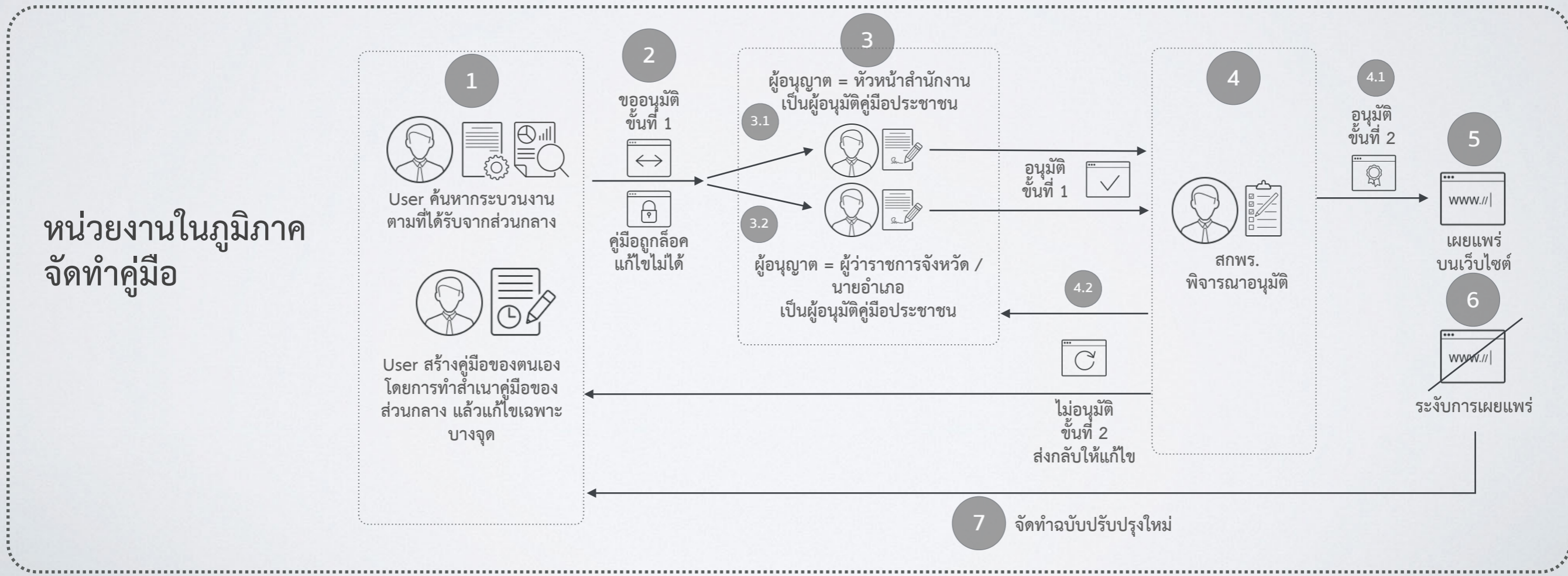
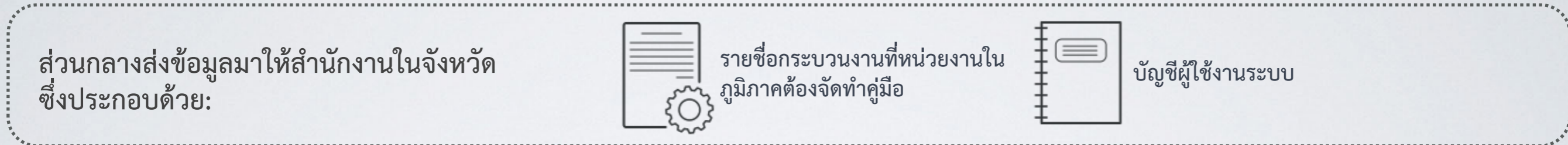
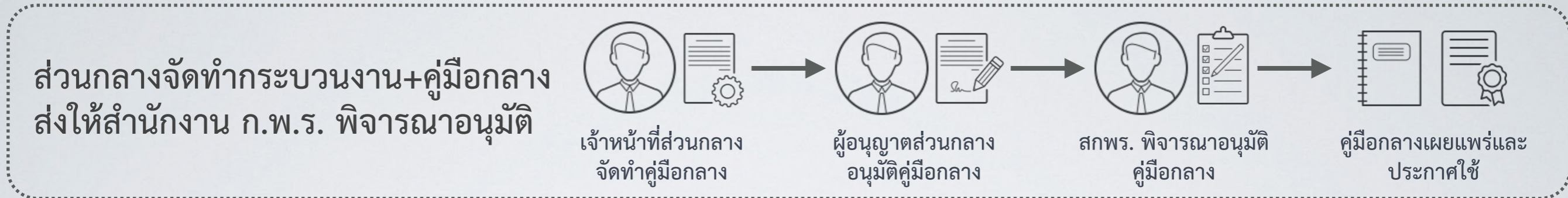
แจ้งยืนยันหน่วยงานต้นสังกัด ในการเปิดโครงสร้างองค์กรของ ส่วนราชการในภูมิภาค / ส่วนกลางที่ตั้งอยู่ในภูมิภาค

3

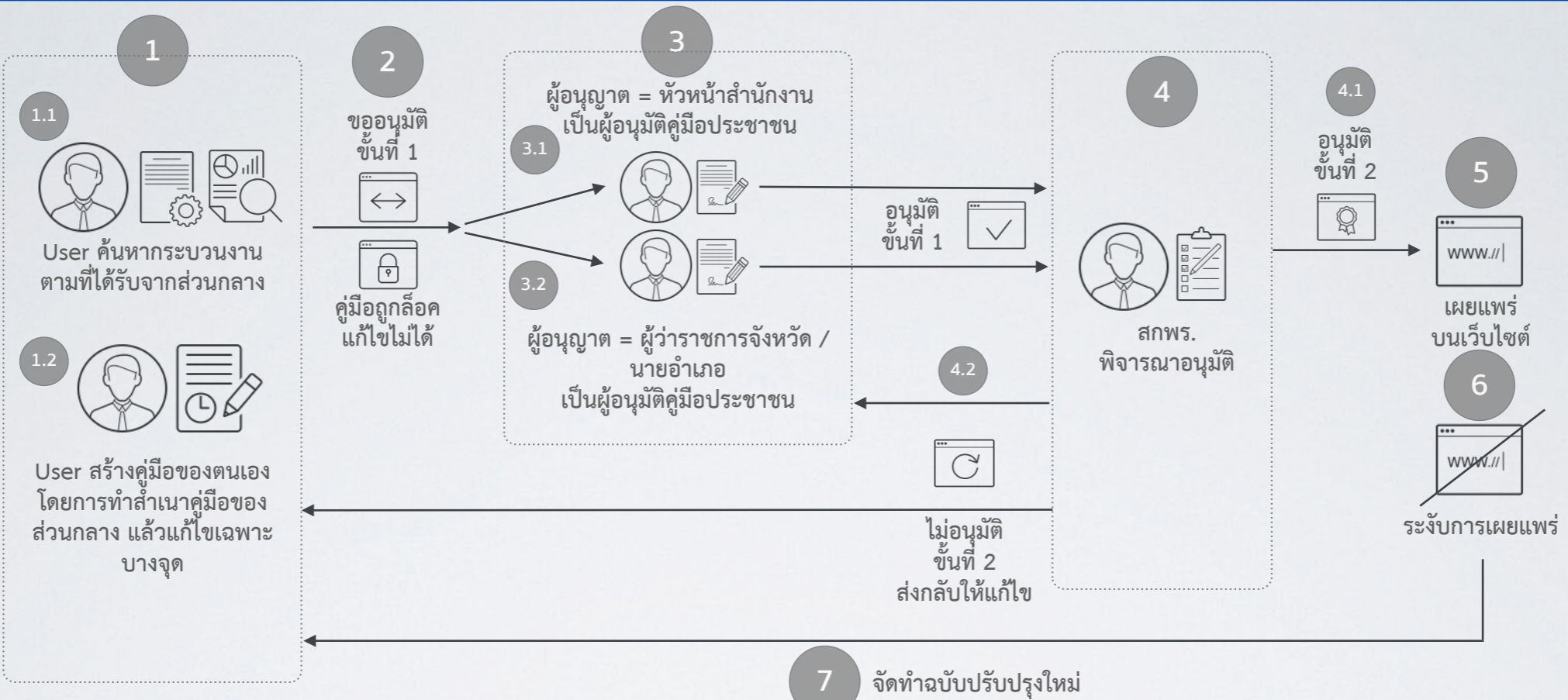


ขอรับบัญชีผู้ใช้งานจากหน่วยงานต้นสังกัดในส่วนกลาง สำหรับ อปท. รับรหัสผ่านทางกรมส่งเสริมการปกครองท้องถิ่น

กระบวนการจัดทำคู่มือสำหรับประชาชนผ่านระบบสารสนเทศฯ ให้ใช้ Google Chrome ในการเข้าระบบสารสนเทศ



กระบวนการจัดทำคู่มือสำหรับประชาชนผ่านระบบสารสนเทศฯ ให้ใช้ Google Chrome ในการเข้าระบบสารสนเทศ



1. User ค้นหากระบวนการงานที่ได้รับจากส่วนกลางในระบบ หากคู่มือส่วนกลางได้รับการอนุมัติแล้ว จะพบคู่มือส่วนกลางอยู่ในสถานะที่พร้อมให้ทำสำเนา ผู้ใช้งานสามารถทำสำเนาคู่มือฯของส่วนกลางมาเป็นของตนเอง แล้วทำการแก้ไขข้อมูลเฉพาะบางจุดตามคำแนะนำของหน่วยงานต้นสังกัดในส่วนกลาง
2. เมื่อทำคู่มือเสร็จแล้ว user ต้องส่งคู่มือให้ผู้อนุมัติ เพื่อส่งมายังสำนักงาน ก.พ.ร. โดยผู้อนุมัติคู่มือ = ผู้อนุมัติตามกฎหมาย หากกระบวนการนี้อนุมัติโดยผู้ว่าราชการจังหวัด ต้องส่งให้ผู้ว่าราชการจังหวัด แต่หากอำนาจการอนุญาตเป็นของหัวหน้าสำนักงาน ต้องส่งให้หัวหน้าสำนักงานอนุมัติ
3. ผู้อนุมัติได้รับคู่มือและทำการตรวจสอบ หากเห็นชอบ ให้ผู้อนุมัติคู่มือ หากต้องการให้แก้ไข สามารถส่งคืนผู้จัดทำโดยกดปุ่มไม่อนุมัติ
4. สำนักงาน ก.พ.ร. ได้รับคู่มือฯ และทำการตรวจสอบ หากเห็นชอบจะอนุมัติการเผยแพร่ หากต้องการให้แก้ไข จะส่งคืนผู้จัดทำโดยไม่อนุมัติในระบบ
5. คู่มือที่ได้รับการอนุมัติ จะได้รับการเผยแพร่บนเว็บไซต์
6. หากคู่มือที่เผยแพร่บนเว็บไซต์แล้ว หากต้องการแก้ไข ให้ติดต่อสำนักงาน ก.พ.ร.

การจัดทำคู่มือสำหรับประชาชนในระบบสารสนเทศ ของส่วนราชการส่วนภูมิภาค ส่วนกลางที่ตั้งในภูมิภาค และอปท.

1. ตรวจสอบชื่อหน่วยงานในวงเล็บ ว่าเป็นชื่อหน่วยงานของท่าน

ศูนย์กลางข้อมูลคู่มือสำหรับประชาชน (TEST MODE) u user_a1@opdc.go.th (สำนักงานพัฒนาธุรกิจการค้าจังหวัดกระบี่)

หน้าแรก ยินดีต้อนรับคุณ user_a1@opdc.go.th กลับเข้าสู่ระบบ

กระบวนงาน

คู่มือสำหรับประชาชน

2. คลิกที่ “กระบวนงาน”

สถานะคู่มือสำหรับประชาชน

| | | | |
|---------------------------|---------------------------|-----------------------|----------------------------|
| 0 | 0 | 0 | 0 |
| อยู่ระหว่างกรอกข้อมูล | รออนุมัติขั้นที่ 1 | รออนุมัติขั้นที่ 2 | เผยแพร่ |
| 0 | 0 | 0 | 0 |
| ปฏิเสธการอนุมัติขั้นที่ 1 | ปฏิเสธการอนุมัติขั้นที่ 2 | มีฉบับล่าสุดทดแทนแล้ว | คู่มือสำหรับประชาชนทั้งหมด |

คู่มือประชาชนล่าสุด

| # | คู่มือสำหรับประชาชน | วันที่สร้าง |
|---|---------------------|-------------|
|---|---------------------|-------------|

ในรายละเอียดบางจุด หน้าจอของท่านอาจไม่เหมือนเอกสารประกอบการชี้แจง

การจัดทำคู่มือสำหรับประชาชนในระบบสารสนเทศ ของส่วนราชการส่วนภูมิภาค ส่วนกลางที่ตั้งในภูมิภาค และอปท.



ศูนย์กลางข้อมูลคู่มือสำหรับประชาชน (TEST MODE)



user_a1@opdc.go.th (สำนักงานพัฒนาธุรกิจการค้าจังหวัดกระบี่)

- หน้าแรก
- กระบวนงาน
- คู่มือสำหรับประชาชน



กระบวนงานทั้งหมด

คำค้นหา : ทดสอบ ConfCall มหาดไทย คู่มือที่ 1

4. พิมพ์ชื่อกระบวนงานที่ได้รับจากส่วนกลาง

สถานะ : เผยแพร่

ประเภท : [--- เลือกทั้งหมด ---]

หมวดหมู่ : [--- เลือกทั้งหมด ---]

5. เปลี่ยนให้เป็น “เลือกทั้งหมด”

หน่วยงาน : [--- เลือกทั้งหมด ---]

[--- เลือกทั้งหมด ---]

3. ตรวจสอบว่าไม่มีปุ่มเพิ่มสีเขียว
หากพบให้แจ้งสำนักงาน ก.พ.ร.

ล้างค่า

แสดง 25 รายการ

| # | กระบวนงาน | สถานะ | ประเภทของกระบวนงาน | หมวดหมู่ของกระบวนงาน | หน่วยงานรับผิดชอบ | วันที่สร้าง | เครื่องมือ |
|---|------------------------------------|---------|---|----------------------|--------------------------------------|--------------|------------|
| 1 | ทดสอบ ConfCall มหาดไทย คู่มือที่ 1 | เผยแพร่ | กระบวนงานบริการที่ให้ บริการในส่วนภูมิภาคและ ส่วนท้องถิ่น (กระบวนงาน บริการที่เบ็ดเสร็จในหน่วย เดียว) | จดทะเบียน | กระทรวงพาณิชย์ กรม พัฒนาธุรกิจการค้า | 13 พ.ค. 2558 | รายละเอียด |

7. คลิกปุ่ม รายละเอียด

6. ระบบจะแสดงชื่อกระบวนงานด้านล่าง หากไม่พบ กรุณาติดต่อที่หน่วยงาน
ต้นสังกัดส่วนกลางของท่านทันที เนื่องจากหน่วยงานส่วนกลางไม่ได้เปิดให้
หน่วยงานในภูมิภาค เข้ามาสร้างคู่มือในกระบวนงานนี้

การจัดทำคู่มือสำหรับประชาชนในระบบสารสนเทศ ของส่วนราชการส่วนภูมิภาค ส่วนกลางที่ตั้งในภูมิภาค และอปท.

ศูนย์กลางข้อมูลคู่มือสำหรับประชาชน (TEST MODE)

U user_a1@opdc.go.th (สำนักงานพัฒนาธุรกิจการค้าจังหวัดกระบี่)

- หน้าแรก
- กระบวนงาน
- คู่มือสำหรับประชาชน

ทดสอบ ConfCall มหาดไทย คู่มือที่ 1

แก้ไขโดยสมาชิก USER C1 OPDC

วันที่แก้ไขข้อมูลล่าสุด 13 พฤษภาคม 2558 เวลา 14:57 น.

8. เลื่อนหน้าจอมาที่ด้านล่างสุด




***** ห้ามคลิกปุ่ม เพิ่มคู่มือสำหรับประชาชนเด็ดขาด
(ยกเว้นจะได้รับการประสานงานจากหน่วยงาน
ต้นสังกัด ให้สร้างคู่มือเอง)**

ค้นหาข้อมูล

คำค้นหา :

9. จะพบ “คู่มือกลาง” ที่ผ่านการอนุมัติ
โดยสำนักงาน ก.พ.ร. แล้ว

แสดง 25 รายการ

| หน่วยงาน | สถานะ | วันที่แก้ไขล่าสุด | เครื่องมือ |
|----------------------|-----------------------------|-------------------|---|
| กรมพัฒนาธุรกิจการค้า | เผยแพร่คู่มือบนเว็บไซต์แล้ว | 13 พ.ค. 2558 |    |

10. หากไม่พบแสดงว่า สำนักงาน ก.พ.ร.
ยังไม่อนุมัติคู่มือกลาง

หน้า 1

ถัดไป

กลับ

11. คลิกที่สัญลักษณ์กระดาษซ้อนกัน 2 แผ่น เพื่อคัดลอกคู่มือ
(เพื่อเอาคู่มือส่วนกลางมาเป็นคู่มือของหน่วยงานตนเอง)

การจัดทำคู่มือสำหรับประชาชนในระบบสารสนเทศ ของส่วนราชการส่วนภูมิภาค ส่วนกลางที่ตั้งในภูมิภาค และอปท.

12. ระบบจะนำท่านมาสู่หน้าจอจัดทำคู่มือ



ศูนย์กลางข้อมูลคู่มือสำหรับประชาชน (TEST MODE)



user_a1@opdc.go.th (สำนักงานพัฒนาธุรกิจการค้าจังหวัดกระบี่)

- หน้าแรก
- กระบวนงาน
- คู่มือสำหรับประชาชน**
- คู่มือสำหรับประชาชน



ทดสอบ ConfCall มหาดไทย คู่มือที่ 1

13. คัดลอกชื่อคู่มือที่อยู่ด้านบน มาใส่ในช่องชื่ออ้างอิง แล้วตามด้วยชื่อสำนักงานของท่าน

คู่มือสำหรับประชาชน

ชื่ออ้างอิงของคู่มือประชาชน
(ใช้ในระบบจัดการข้อมูล
เท่านั้น)

สำเนาคู่มือประชาชน 13/05/2015 17:14

14. ตรวจสอบชื่อสำนักงานว่าเลือกถูกต้องหรือไม่

หน่วยงานที่รับผิดชอบ

กระทรวงพาณิชย์

หน่วยงาน

สำนักงานพัฒนาธุรกิจการค้าจังหวัดกระบี่

ช่องทางการให้บริการ

+ เพิ่มช่องทางการให้บริการ

ปรับปรุ้การเรียงลำดับ

| ลำดับ | สถานที่ / ช่องทางการให้บริการ | ระยะเวลาเปิดให้บริการ | คำสั่ง |
|-------|--|--|-------------|
| 1 | กรมพัฒนาธุรกิจการค้า 563 ถ.นนทบุรี ต.บางกระสอ อ.เมือง จ.นนทบุรี 11000 / ติดต่อด้วยตนเอง ณ หน่วยงาน | เปิดให้บริการวัน จันทร์ ถึง วันศุกร์ (ยกเว้นวันหยุดที่ทางราชการกำหนด) ตั้งแต่เวลา 08:30 - 16:30 น. (มีพักเที่ยง) | แก้ไข ลบ |
| 2 | สำนักงานพัฒนาธุรกิจการค้าจังหวัด 76 จังหวัดและสาขา 4 แห่ง (แม่สอด เมืองพญา หัวหิน เกาะสมุย) / ติดต่อด้วยตนเอง ณ หน่วยงาน | เปิดให้บริการวัน จันทร์ ถึง วันศุกร์ (ยกเว้นวันหยุดที่ทางราชการกำหนด) ตั้งแต่เวลา 08:30 - 16:30 น. (มีพักเที่ยง) | แก้ไข ลบ |
| 3 | สำนักงานพัฒนาธุรกิจการค้าจังหวัด 76 จังหวัด (กรณีที่ตั้งสำนักงานแห่งใหญ่อยู่ในเขตจังหวัดนั้น) (โทรศัพท์ : 0 2547 5154 โทรสาร : 0 2547 5155) / ไปรษณีย์ (กรณียื่นขอจดทะเบียนทางอินเทอร์เน็ตที่ www.dbd.go.th เพื่อให้นายทะเบียนตรวจพิจารณาค่าธรรมเนียมก่อนเท่านั้น โดยส่งค่าธรรมเนียมพร้อมเอกสารหลักฐานประกอบ และเอกสารชำระค่าธรรมเนียมมาทางไปรษณีย์) | เปิดให้บริการวัน จันทร์ ถึง วันศุกร์ (ยกเว้นวันหยุดที่ทางราชการกำหนด) ตั้งแต่เวลา 08:30 - 16:30 น. (มีพักเที่ยง) | แก้ไข ลบ |

15. แก้ไขช่องทางการให้บริการ โดยคลิกปุ่มแก้ไข และคลิกปุ่มลบสำหรับรายการที่ไม่ใช้
** ระยะเวลาเปิดให้บริการของช่องทางของจังหวัด ต้องแก้ไขให้ตรงกับความเป็นจริง**

การจัดทำคู่มือสำหรับประชาชนในระบบสารสนเทศ ของส่วนราชการส่วนภูมิภาค ส่วนกลางที่ตั้งในภูมิภาค และอปท.

16. แก้ไขหน่วยงานผู้รับผิดชอบ โดยคลิกปุ่ม “แก้ไข”

ขั้นตอน ระยะเวลา และส่วนงาน
ที่รับผิดชอบ

| ลำดับ | ขั้นตอน | ระยะเวลา | หน่วยงานผู้รับผิดชอบ | คำสั่ง |
|-------|--|------------|---|-------------|
| 1 | ประเภท การตรวจสอบเอกสาร นายทะเบียนตรวจพิจารณาเอกสาร | 50.00 นาที | กระทรวงพาณิชย์ กรมพัฒนาธุรกิจการค้า กองบริการจดทะเบียนธุรกิจ | แก้ไข ลบ |
| 2 | ประเภท การพิจารณา เจ้าหน้าที่การเงินรับชำระค่าธรรมเนียม | 5.00 นาที | กระทรวงพาณิชย์ กรมพัฒนาธุรกิจการค้า กองคลัง | แก้ไข ลบ |

17. ระบบจะเปิดหน้าต่างขึ้น ให้แก้ไข “หน่วยงาน” ให้ เป็นหน่วยงานของท่าน **แก้ไขทุกขั้นตอน**

+ เพิ่มขั้นตอนและระยะเวลาให้บริการ

ประเภทของขั้นตอน:

ขั้นตอนการบริการ:

ระยะเวลาให้บริการ:

หน่วยงาน:

หมายเหตุ:

18. คลิกที่รายการบรรทัดที่ 2 พิมพ์บางส่วนชื่อ สำนักงาน เช่น ชื่อจังหวัด อำเภอ ตำบล ระบบจะคัด กรองชื่อสำนักงานของท่านแล้วให้ท่านเลือก

หน่วยงาน:

กองบริการจดทะเบียนธุรกิจ

กระบี่

กรมพัฒนาธุรกิจการค้า - สำนักงานพัฒนาธุรกิจการค้าจังหวัดกระบี่

หมายเหตุ:

19. เสร็จแล้วคลิกปุ่มบันทึก

การจัดทำคู่มือสำหรับประชาชนในระบบสารสนเทศ ของส่วนราชการส่วนภูมิภาค ส่วนกลางที่ตั้งในภูมิภาค และอปท.

ผู้อนุมัติคู่มือสำหรับประชาชน

[----- กรุณาเลือกกระทรวง -----]

สร้างโดยสมาชิก

ที่ทำการปกครองจังหวัดกระบี่ กพร ทดสอบ

วันที่สร้างข้อมูล

04 กรกฎาคม 2558 เวลา 18:02 น.

20. เสร็จแล้วคลิกปุ่ม “บันทึกข้อมูลคู่มือสำหรับประชาชน”

☑ ขออนุมัติเผยแพร่

☒ บันทึกข้อมูลคู่มือสำหรับประชาชน

กลับ

21. หากตรวจสอบเรียบร้อยแล้วว่าข้อมูลถูกต้องทั้งหมด และต้องการขออนุมัติคู่มือสำหรับประชาชน:

- 1) กรณีผู้อนุญาตตามกฎหมายเป็นหัวหน้าสำนักงานของผู้ใช้งาน ให้คลิก “ขออนุมัติเผยแพร่”
- 2) กรณีผู้อนุญาตตามกฎหมายเป็น ผู้ว่าราชการจังหวัด / นายอำเภอ ให้คลิกที่ “ผู้อนุมัติคู่มือสำหรับประชาชน” แล้วเลือก ผู้ว่าราชการจังหวัด / นายอำเภอ ที่ต้องเป็นผู้อนุมัติคู่มือ โดยพิมพ์บางส่วนของคำ เช่น จังหวัด หรือ อำเภอ ในช่องว่าง แล้วระบบจะกรองเฉพาะข้อมูลที่ตรงกับผลการค้นหา เมื่อเลือกแล้วคลิก “บันทึกข้อมูลคู่มือสำหรับประชาชน” เมื่อคลิกแล้วให้คลิก “ขออนุมัติเผยแพร่”

การตรวจและอนุมัติคู่มือสำหรับประชาชนในระบบสารสนเทศ ของผู้อนุญาตตามกฎหมาย (Reviewer)

1. ตรวจสอบชื่อหน่วยงานในวงเล็บ



ศูนย์กลางข้อมูลคู่มือสำหรับประชาชน (TEST MODE)



reviewer_a1@opdc.go.th (สำนักงานพัฒนาธุรกิจการค้าจังหวัดกระบี่) ▾

| | |
|---|------------------------------------|
| 🏠 | หน้าแรก |
| 📁 | กระบวนการงาน |
| 📁 | คู่มือสำหรับประชาชน |
| > | คู่มือสำหรับประชาชน |
| > | คู่มือสำหรับประชาชนที่รอการอนุมัติ |



ยินดีต้อนรับคุณ reviewer_a1@opdc.go.th กลับเข้าสู่ระบบ

สถานะคู่มือสำหรับประชาชน

| | | | |
|---------------------------|---------------------------|-----------------------|----------------------------|
| 0 | 1 | 0 | 0 |
| อยู่ระหว่างกรอกข้อมูล | รออนุมัติขั้นที่ 1 | รออนุมัติขั้นที่ 2 | เผยแพร่ |
| 0 | 0 | 0 | 1 |
| ปฏิเสธการอนุมัติขั้นที่ 1 | ปฏิเสธการอนุมัติขั้นที่ 2 | มีฉบับล่าสุดทดแทนแล้ว | คู่มือสำหรับประชาชนทั้งหมด |

คู่มือประชาชนล่าสุด

| # | คู่มือสำหรับประชาชน | วันที่สร้าง |
|----|-------------------------------------|--------------|
| 1. | สำเนาคู่มือประชาชน 13/05/2015 17:14 | 13 พ.ค. 2558 |

2. คลิกที่ “คู่มือสำหรับประชาชนที่รอการอนุมัติ”



การตรวจและอนุมัติคู่มือสำหรับประชาชนในระบบสารสนเทศ ของผู้อนุญาตตามกฎหมาย (Reviewer)

3. ระบบจะแสดงคู่มือที่ส่งมาจากผู้ จัดทำคู่มือ เพื่อรอการอนุมัติ



ศูนย์กลางข้อมูลคู่มือสำหรับประชาชน (TEST MODE)



reviewer_a1@opdc.go.th (สำนักงานพัฒนาธุรกิจการค้าจังหวัดกระบี่)

หน้าแรก

กระบวนงาน

คู่มือสำหรับประชาชน

คู่มือสำหรับประชาชน

คู่มือสำหรับประชาชนที่รอการอนุมัติ

คู่มือสำหรับประชาชนที่รอการอนุมัติ

คำค้นหา :

ล้างค่า

แสดง 25 รายการ

| # | ชื่ออ้างอิงของคู่มือประชาชน | กระบวนงาน | หน่วยงาน | สถานะ | วันที่แก้ไขล่าสุด | เครื่องมือ |
|---|--|------------------------------------|--|--|-------------------|---|
| 1 | สำเนาคู่มือประชาชน 13/05/2015 17:14 | ทดสอบ ConfCall มหาตไทย คู่มือที่ 1 | สำนักงานพัฒนาธุรกิจการค้าจังหวัดกระบี่ | รออนุมัติขั้นที่ 1 โดยหัวหน้า หน่วยงาน (Reviewer) | 13 พ.ค. 2558 | รายละเอียด พิมพ์เอกสาร |

แสดง 1 ถึง 1 จาก 1 รายการ

ก่อนหน้า 1 ถัดไป

4. คลิกปุ่ม รายละเอียดเพื่อเปิดอ่านและตรวจสอบ
หรือคลิก พิมพ์เอกสาร เพื่อดาวน์โหลดคู่มือในรูปแบบ
MS-Word แล้วพิมพ์เพื่ออ่านและตรวจสอบ

การตรวจและอนุมัติคู่มือสำหรับประชาชนในระบบสารสนเทศ ของผู้อนุญาตตามกฎหมาย (Reviewer)



ศูนย์กลางข้อมูลคู่มือสำหรับประชาชน (TEST MODE)



reviewer_a1@opdc.go.th (สำนักงานพัฒนาธุรกิจการค้าจังหวัดกระบี่)

- หน้าแรก
- กระบวนงาน
- คู่มือสำหรับประชาชน**
- คู่มือสำหรับประชาชน
- คู่มือสำหรับประชาชนที่รอการอนุมัติ

ทดสอบ ConfCall มหาดไทย คู่มือที่ 1

| ช่องทางการร้องเรียน | # | ช่องทางการร้องเรียน |
|---------------------|---|--|
| | 1 | สายด่วนกรมพัฒนาธุรกิจการค้า โทร 1570 |
| | 2 | ศูนย์บริการประชาชน สำนักปลัดสำนักนายกรัฐมนตรี (เลขที่ 1 ถ.พิษณุโลก เขตดุสิต กทม. 10300 / สายด่วน 1111 / www.1111.go.th / ตู้ ปณ.1111 เลขที่ 1 ถ.พิษณุโลก เขตดุสิต กทม. 10300) |

| แบบฟอร์ม ตัวอย่าง และคู่มือการกรอก | # | ชื่อเอกสาร | ขนาดไฟล์เอกสาร |
|------------------------------------|---|---------------------------------------|-----------------|
| | 1 | คำขอตระเวนยื่นบริษัทจำกัด (แบบ บอจ.1) | ใช้ลิงค์ปลายทาง |

หมายเหตุ

5. เมื่อตรวจคู่มือเรียบร้อยแล้วให้เลื่อนลงมาด้านล่างสุดของหน้าจอ

สร้างโดยสมาชิก USER A1 OPDC

วันที่สร้างข้อมูล 13 พฤษภาคม 2558 เวลา 17:14 น.

แก้ไขโดยสมาชิก USER A1 OPDC

วันที่แก้ไขข้อมูลล่าสุด 13 พฤษภาคม 2558 เวลา 17:40 น.

อนุมัติ

ไม่อนุมัติ

พิมพ์เอกสาร

กลับ

6. คลิก “อนุมัติ” หากคู่มือถูกต้องและต้องการส่งมายัง “สำนักงาน ก.พ.ร.”

7. คลิก “ไม่อนุมัติ” หากต้องการให้ผู้จัดทำแก้ไข หรือผู้จัดทำร้องขอ เนื่องจากต้องการแก้ไขคู่มือ